

罕有全新頂層複式 向海景緻開揚 背山恬靜幽雅



地址:

康怡花園 A 座

面積: 1,316呎

參考租金:

每月 HK\$48,000

(全包連3號車位)

毗鄰大潭郊野公園，峰巒疊翠，鳥語花香，景緻恬靜幽雅；朝暉晚霞，碧海銀波，璀璨夜色，盡入眼簾；置身如斯優美環境，與世外桃源無異。

位於東區交通主要樞紐，連接港鐵太古站，交通方便快捷。鄰近大型購物商場如太古城中心、吉之島等，靜中帶旺。

由地下鐵路公司屬下屋宇管理部專責管理，園內有保安人員駐守及巡邏，每座住宅大廈入口大堂設有保安處，裝有先進保安系統，確保生活環境寧靜舒適。



康怡花園 A 座

康怡花園 A 座



康怡花園 A 座

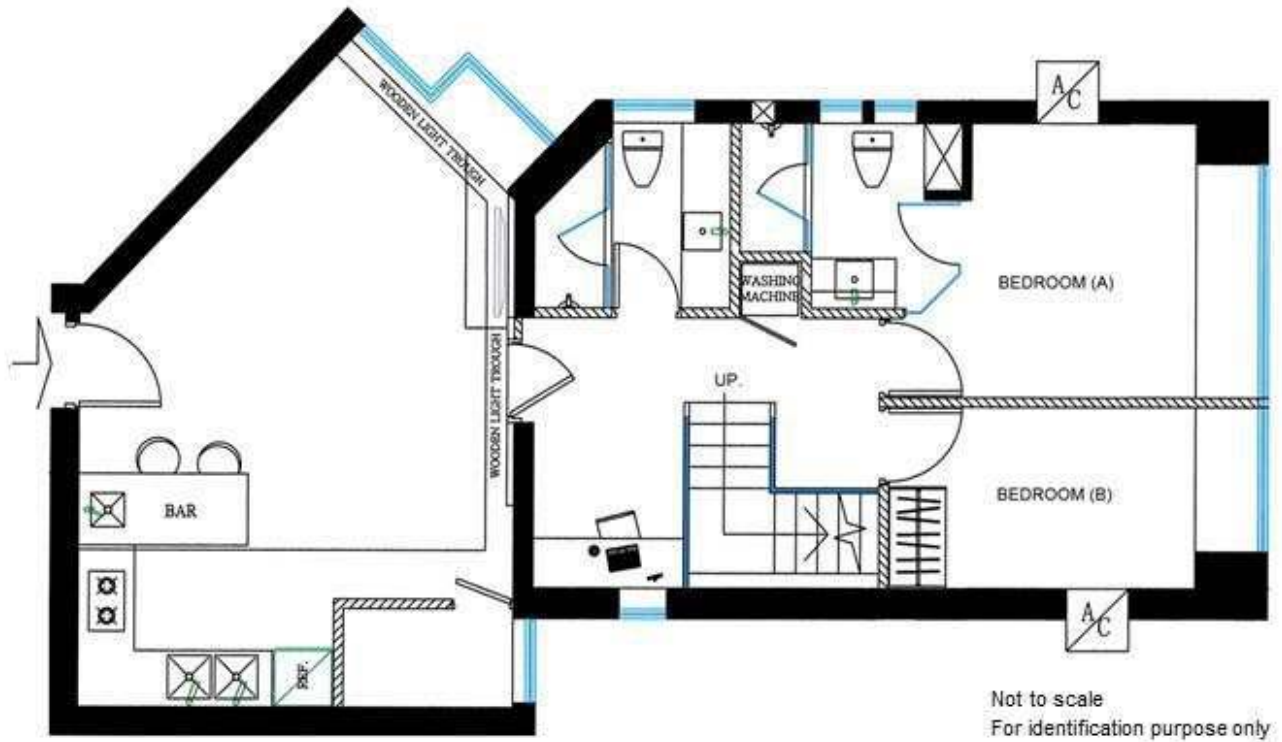
康怡花園 A 座



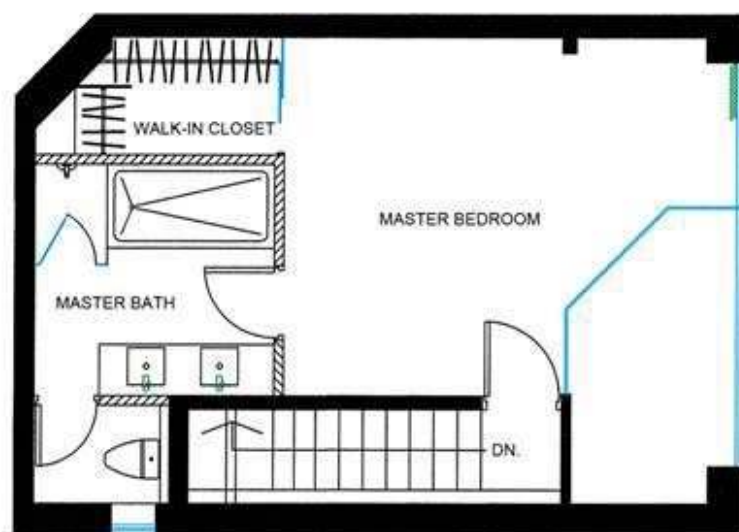
康怡花園 A 座

康怡花園 A 座

下層 - 平面圖



上層 (主人房) - 平面圖



Not to scale
For identification purpose only